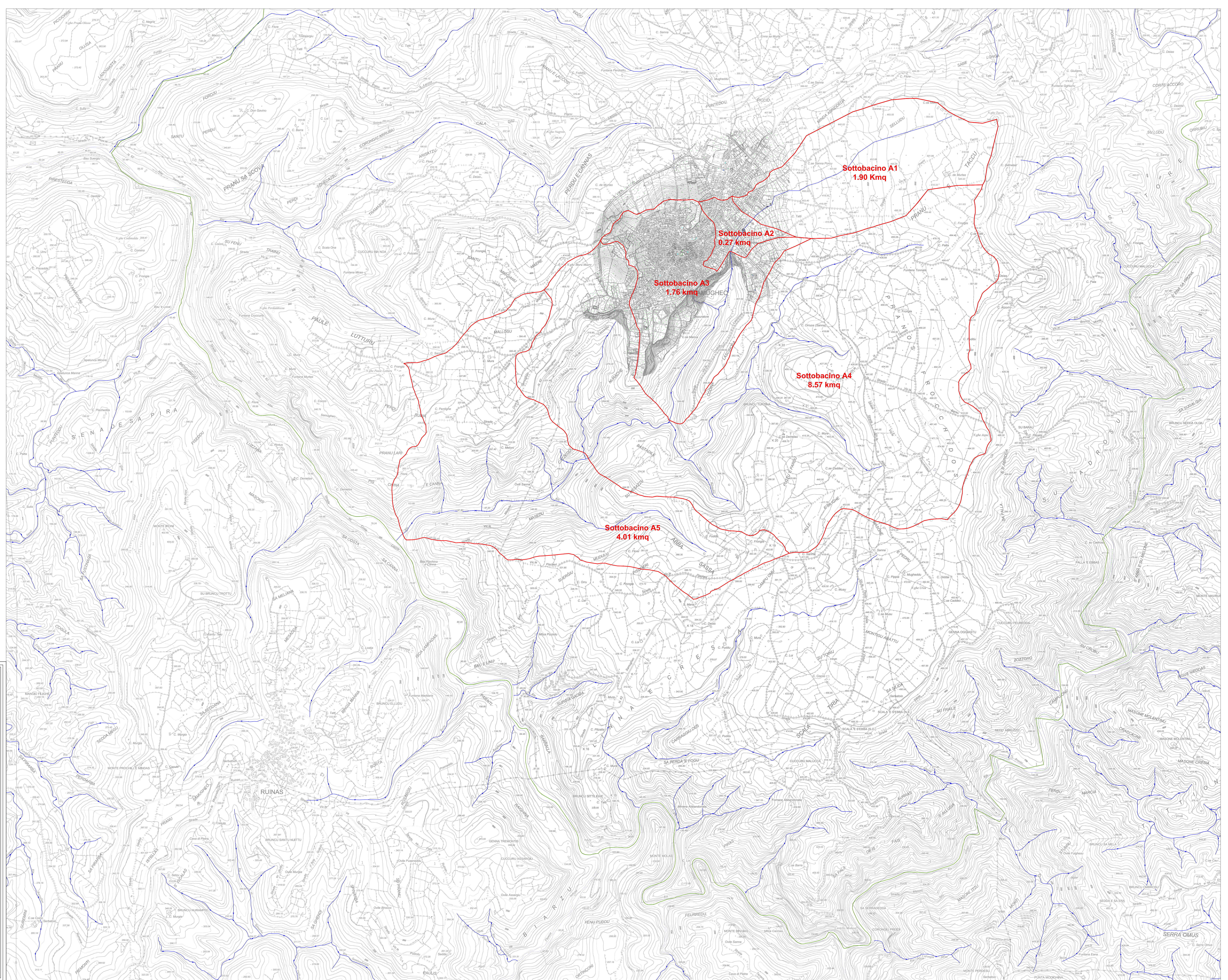


Legenda

- Sottobacini
- Limiti Amministrativi Comunali



COMUNE DI SAMUGHEO
PROVINCIA DI ORISTANO

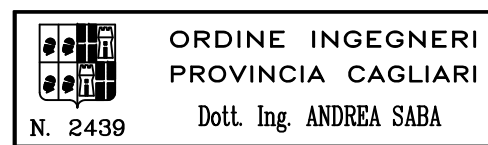
Variante al Piano stralcio
per l'Assetto Idrogeologico

All.
2.1

**Corografia dei
bacini imbriferi**

SCALA
1:10'000

REDAZIONE DELLO STUDIO



ORDINE INGEGNERI
PROVINCIA CAGLIARI
N. 4239 Del. Ig. MIRIA SIBI

Il Responsabile Unico
del Procedimento:
Dott. Marisa Frongia

Tellus Engineering s.r.l.



ORDINE DEI GEOLOGI
REGIONE SARDEGNA
Sezione
N. 658 Del. C. GIULIO FAEDDA

10-003

ST

Rev. 09

DATA
GENNAIO 2012