

COMUNE DI SAMUGHEO
PROVINCIA DI ORISTANO

Variante al Piano stralcio
per l'Assetto Idrogeologico

All.
3.2a

Carta delle aree pericolose

SCALA
1:10'000

REDAZIONE DELLO STUDIO

ORDINE INGEGNERI
PROVINCIA CAGLIARI
N. 2439 Dott. Ing. ANDREA SABA

Tellus Engineering s.r.l.

ORDINE DEI GEOLOGI
REGIONE SARDEGNA
SEZIONE A
N. 658 Dott. Geol. DANIELE FAEDDA

Il Responsabile Unico
del Procedimento:

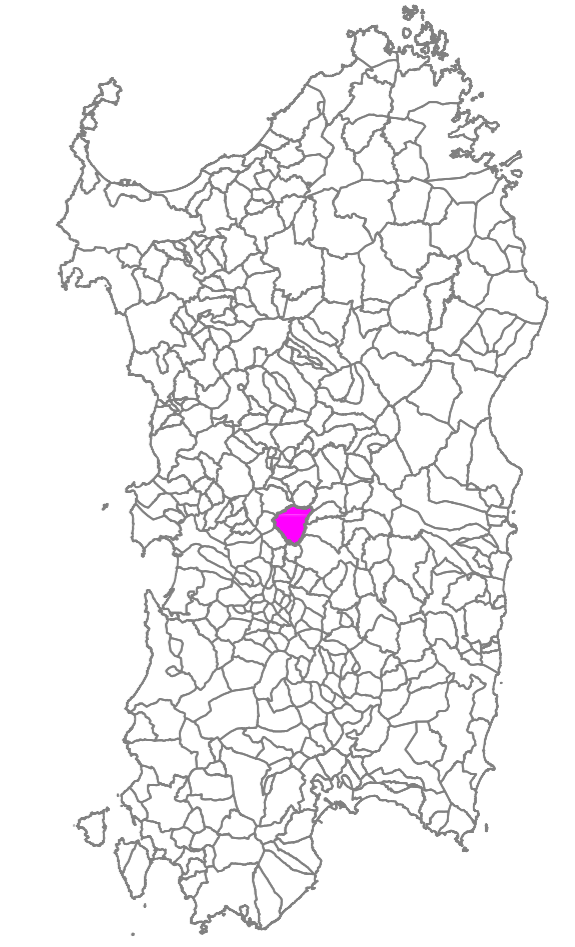
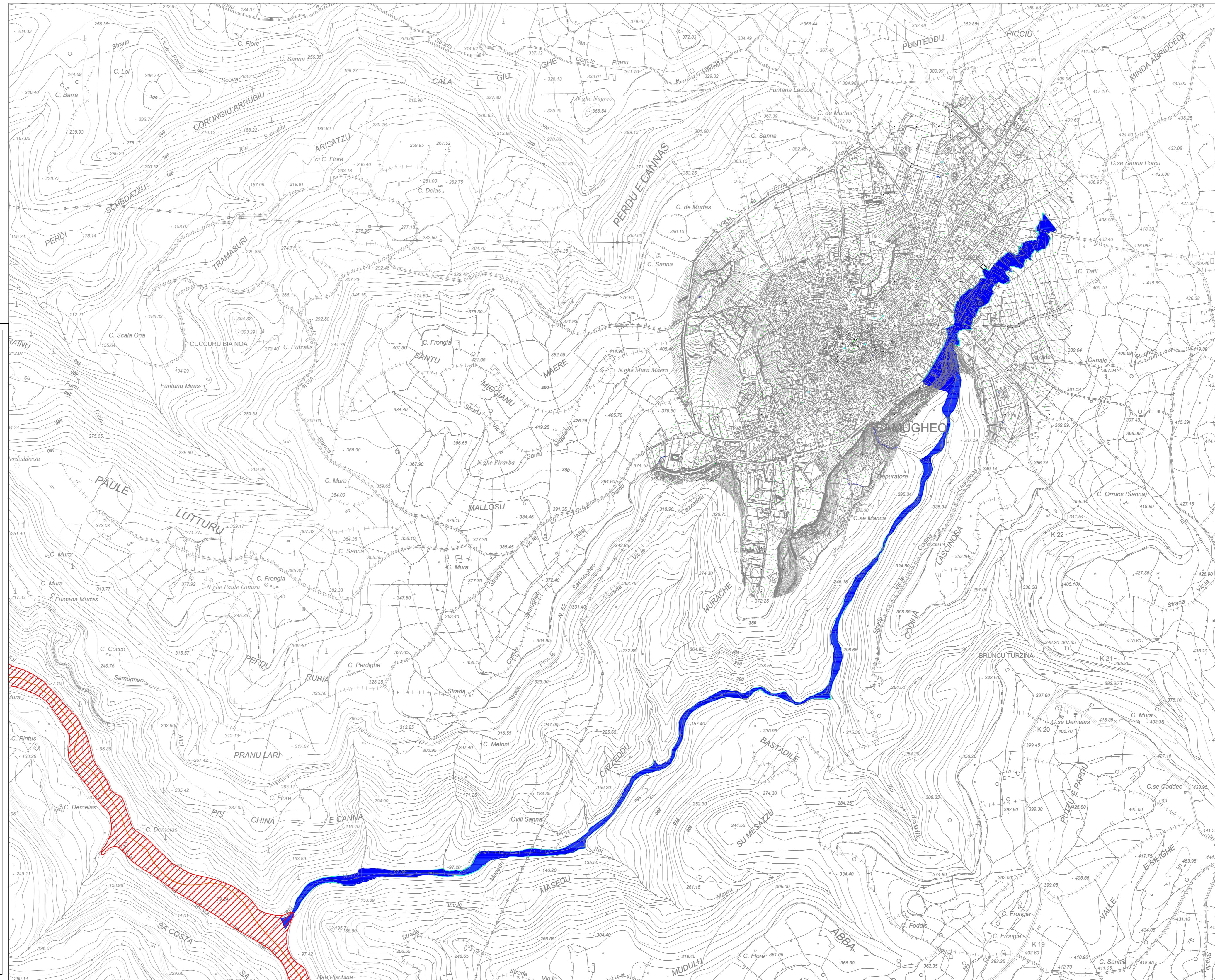
Dott. Marisa Frongia

10-003



ST

Rev: 09


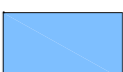


DATA
GENNAIO 2012



Legenda

-  Perimetrazione Piano Stralcio delle Fasce Fluviali
-  Limiti Amministrativi Comunali

AREE PERICOLOSE

-  H4. Aree inondabili da piene con portate di colmo caratterizzate da tempi di ritorno di 50 anni
-  H3. Aree inondabili da piene con portate di colmo caratterizzate da tempi di ritorno di 100 anni
-  H2. Aree inondabili da piene con portate di colmo caratterizzate da tempi di ritorno di 200 anni
-  H1. Aree inondabili da piene con portate di colmo caratterizzate da tempi di ritorno di 500 anni