

**Legenda**

Perimetrazione Piano Stralcio delle Fasce Fluviali

Limiti Amministrativi Comunali

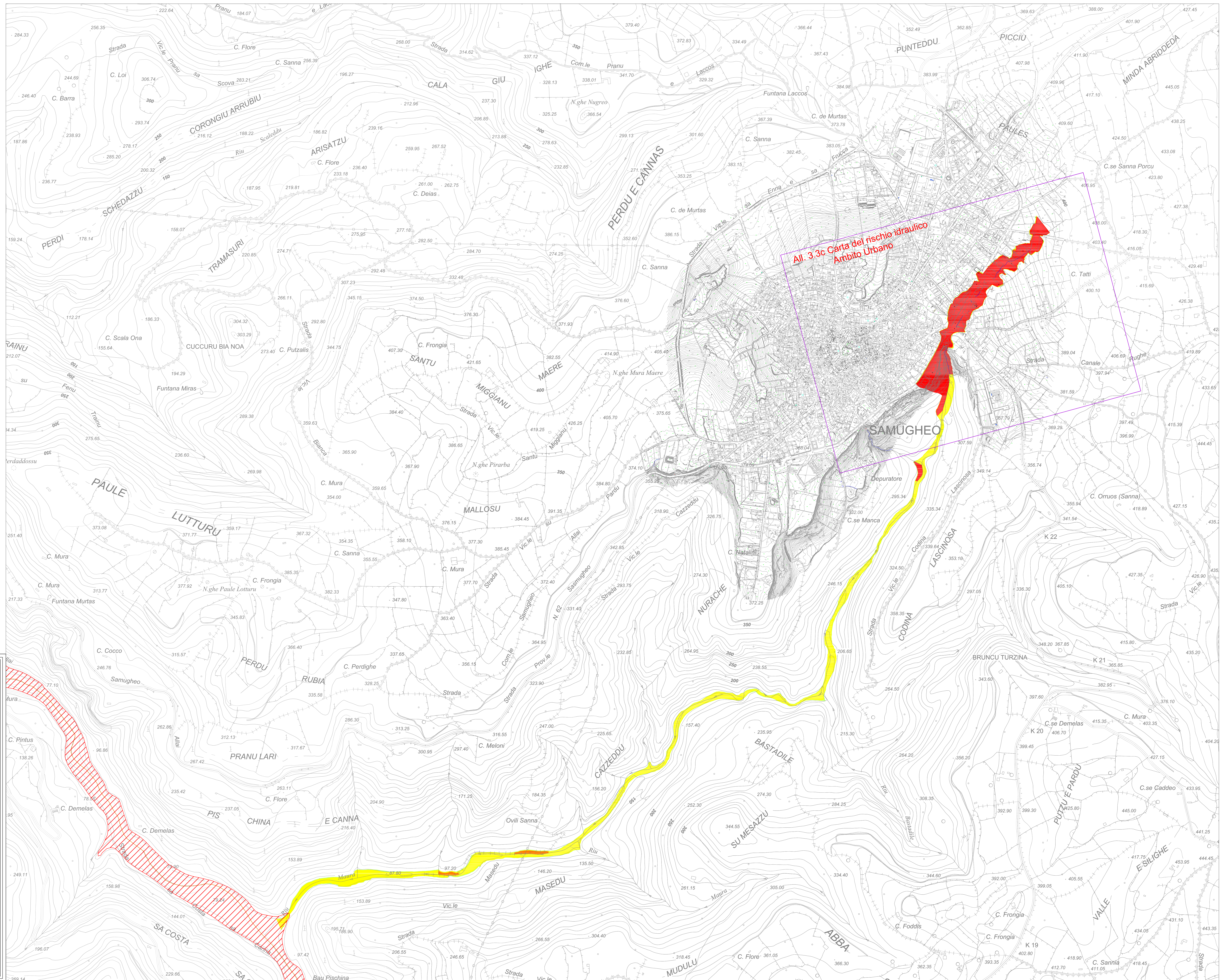
**RISCHIO IDRAULICO**

R4. Sono possibili la perdita di vite umane e lesioni gravi alle persone, danni gravi agli edifici, alle infrastrutture e al patrimonio ambientale, la distruzione delle attività socio-economiche

R3. Sono possibili problemi per l'incolumità delle persone, danni funzionali agli edifici e alle infrastrutture con conseguente inagibilità degli stessi, la interruzione di funzionalità delle attività socio-economiche e danni rilevanti al patrimonio ambientale

R2. Sono possibili danni minori agli edifici, alle infrastrutture e al patrimonio ambientale che non pregiudicano l'incolumità del personale, l'agibilità degli edifici e la funzionalità delle attività economiche

R1. Danni sociali, economici e al patrimonio ambientale marginali



All. 3.3c Carta del rischio idraulico  
Ambito Urbano

**COMUNE DI SAMUGHEO**  
PROVINCIA DI ORISTANO

Variante al Piano stralcio  
per l'Assetto Idrogeologico

All. 3.3b    Carta del rischio idraulico    SCALA 1:5'000

REDAZIONE DELLO STUDIO

ORDINE INGEGNERI  
PROVINCIA CAGLIARI  
N. 2439    Dott. Ing. ANDEA SABA

Tellus Engineering s.r.l.

ORDINE DEI GEOLOGI  
REGIONE SARDEGNA  
Sezione A  
N. 658    Dott. Geol. DANIELE FAEDDA

Il Responsabile Unico  
del Procedimento:  
Dott. Marisa Frongia

10-003    ST    Rev: 09    DATA GENNAIO 2012